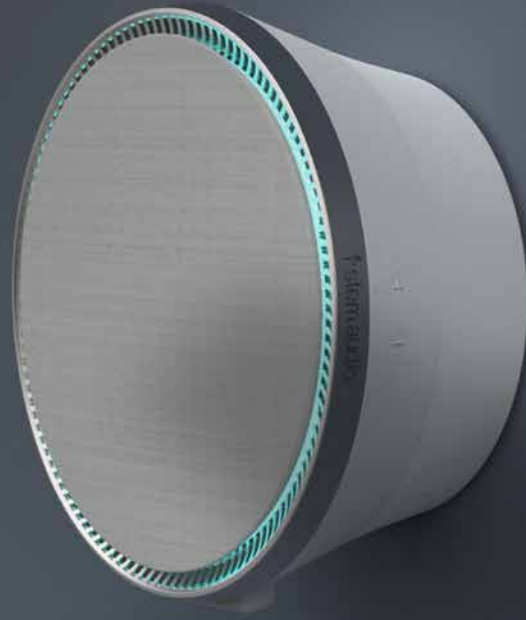


SHURE  
STEM  
ECOSYSTEM



STEMWALL



STEMTABLE



STEMCEILING



STEMSPEAKER



STEMHUB



STEMCONTROL



## STEM SPEAKER

# EXPAND SOUND ANYWHERE IN THE ROOM

**Networked Loudspeaker** — STEM SPEAKER는 혁신적인 디자인으로 다양한 천정, 벽면, 테이블에 장소에 구애 받지 않고 설치 가능하고 강력한 드라이버로 모든 회의실에 완벽히 차별화된 사운드 퀄리티를 제공하는 프리미엄 네트워크 스피커입니다.



### SET IT UP YOUR WAY

Stem Speaker는 다양한 공간(벽면, 천정, 테이블)의 제약없이 사운드를 확장하여 유연한 구성을 가능하게 합니다.



### SIMPLE CONTROLS

Speaker 본체의 볼륨 버튼 또는 Stem Control을 통해 볼륨을 손쉽게 쉬게 높이고 낮출 수 있습니다.



### SCALES WITH YOUR ECOSYSTEM

Stem Speaker는 Stem Ecosystem의 모든 디바이스와 Mix & Match가 가능합니다.



### TURN UP THE TUNES

영상회의 이외에도 Stem Speaker를 사용하여 프로그램 오디오, 배경 음악을 재생하거나 좋아하는 노래를 최대 볼륨으로 들을 수 있습니다.



### INSTALLATION

PoE+(Power over Ethernet)를 지원으로 복잡한 네트워크 설정이나 케이블링이 필요 없이 쉽게 설치할 수 있습니다.



CEILING MOUNT



WALL MOUNT



TABLE STAND

### DIMENSIONS

직경: 19.7 cm  
높이: 7.6 cm



### CONNECTIONS

RJ45 Ethernet

## + 레퍼런스 디자인

회의실의 규모나 환경에 서로 상이합니다. Stem Speaker를 기반으로 다양한 Stem Ecosystem을 믹스 앤 매치하여 완벽한 맞춤형 오디오 솔루션을 구축 가능합니다. 아래의 레퍼런스 디자인은 다양한 회의실 환경에 요구사항을 충족하는 Stem Ecosystem 디바이스의 다양한 조합을 보여주는 몇 가지 예시입니다.



**Huddle Room**  
1 Stem Ceiling | 2 Stem Speakers | 1 Stem Hub | 1 Stem Control



**Large Conference Room**  
2 Stem Ceilings | 2 Stem Speakers | 1 Stem Hub | 1 Stem Control



**Class Room**  
4 Stem Ceilings | 4 Stem Speakers | 1 Stem Hub | 1 Stem Control



**U-Shaped Conference Room**  
3 Stem Ceilings | 4 Stem Speakers | 1 Stem Hub | 1 Stem Control

## + STEM ECOSYSTEM PLATFORM

모든 Stem 디바이스는 누구나 쉽게 신기술을 채택할 수 있도록 설계된 Stem Ecosystem Platform을 기반으로 합니다. 누구나 Stem Control, iOS 또는 Android APP, HTML Web Browser를 통해 Stem Ecosystem Platform에 액세스할 수 있습니다.

### RoomDesign

영상회의 시스템을 구축한 후 생각한 구성과 달라 불편함과 당혹스러운 상황이 발생할 수 있습니다.

Room Design을 이용하면 가상 회의실 공간에 다양한 디바이스를 직접 구성하여 그 효과를 사전에 확인할 수 있습니다.

### RoomAdapt

모든 회의실은 서로 완벽히 다르며 고유한 음향적 환경을 가지고 있습니다.

RoomAdapt는 AI 딥러닝 기술을 이용하여 Stem디바이스가 설치된 회의실의 특정 음향 신호를 분석하여 최적화된 성능을 구현하도록 설정을 조정하는 오디오 최적화를 제공합니다.

### RoomCheck

RoomCheck는 회의실 참석자의 일반적인 음성크기, 실내소음, 회의실에서 발생하는 반향을 반영하여 실제로 예상되는 오디오 레벨을 히트 맵으로 표시합니다. RoomCheck은 회의실의 모든 위치에서 어떻게 성능을 구현하는지 사전에 알 수 있습니다.

### Remote Management

하나의 네트워크내에 설치된 모든 Stem 디바이스는 원격으로 모니터링할 수 있고 정상작동 여부를 원격지에서 확인할 수 있습니다.