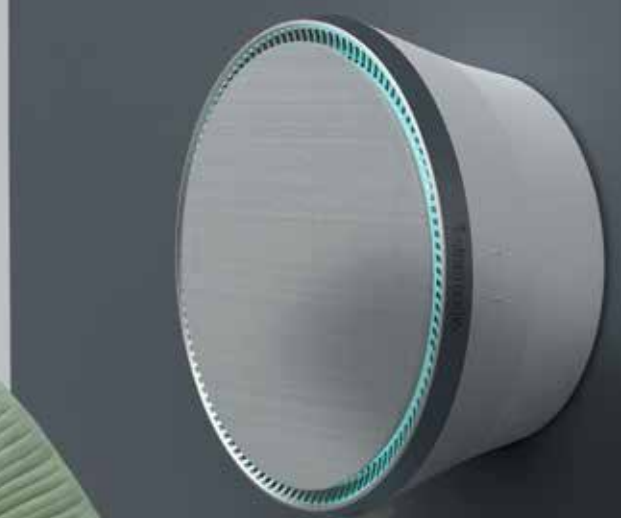


**SHURE**

# STEM ECOSYSTEM



## STEM SPEAKER NETWORKED LOUDSPEAKER

### OVERVIEW

STEM SPEAKER는 혁신적인 디자인으로 천장, 벽 또는 테이블에 원하는 대로 설치하여 사용할 수 있는 다양한 설치 옵션을 제공하며 강력한 드라이버로 모든 회의실에 완벽히 차별화된 사운드 퀄리티를 제공합니다.

### FEATURES

- 서로 다른 Stem 디바이스와 Mix & Match 지원
- Stem Hub을 이용한 오디오 디바이스 10대 동시 연결
- Stem Ecosystem platform을 지원되는 자동설정 및 제어기능
- 디바이스의 Volume Up, Down 제어 (Control 제어포함)
- 디바이스의 상태(Active, Mute)를 표시하는 LED 라이트
- 3가지의 설치 옵션 : 천정, 벽부, 테이블 설치
- Kensington lock 지원

### SPECIFICATIONS (subject to change)

#### GENERAL

Connector Type	RJ45
Power Requirements	Power over Ethernet Plus(POE+)
Power Consumption	22 Watts(POE+)
Control Application	Stem Ecosystem Platform
Product Dimensions	22.9X10.2 cm(Diameter X Depth)
Weight	2.5 kg
Operating Temperature Range	-6.7°C ~ 40°C
Storage Temperature Range	-29°C ~ 74°C

#### AUDIO

Frequency Response	60 Hz to 20kHz
Maximum Output Level (at 1 meter)	102 dB SPL

### ACCESSORIES (included in the box)

CAT 6 Ethernet Cable: 15 ft. (4.6 m)
Aluminum Ring for Ceiling Mounting
Wall Mounting Kit (Screws and Drywall Anchors)
Legs and Rubber Screw Head Covers for Tabletop Setup



**STEM SPEAKER**  
Ceiling Mount



**STEM SPEAKER**  
Table Stand



**STEM SPEAKER**  
Connectivity